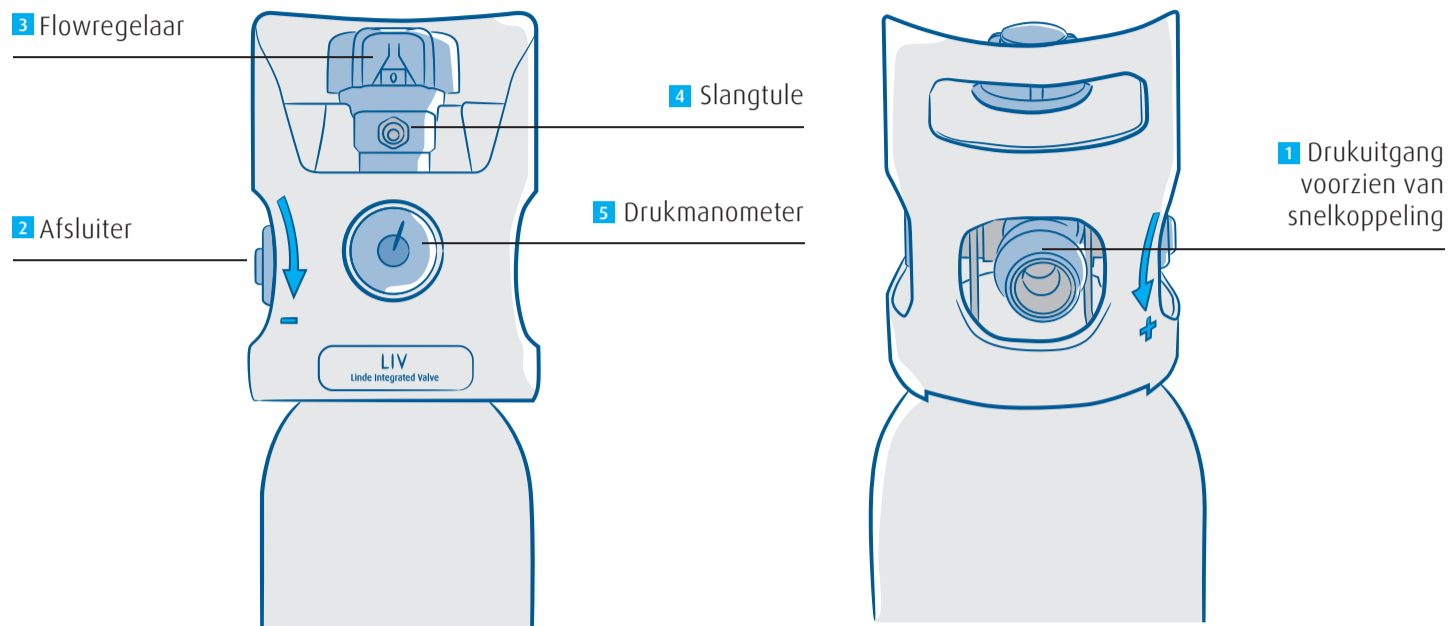




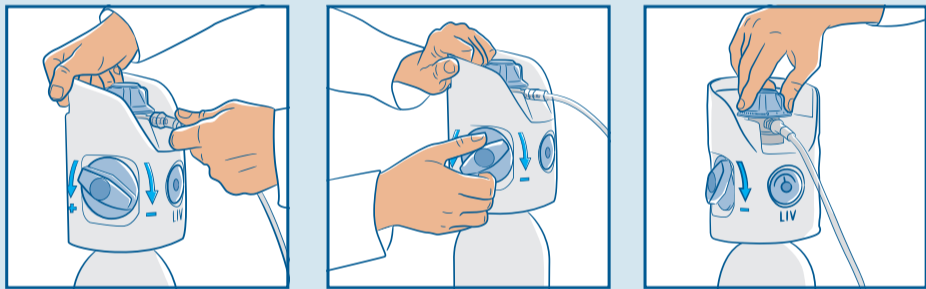
# LIV<sup>®</sup> CONOXIA<sup>®</sup>. Gebruikersinstructie van de cilinder met geïntegreerde drukregelaar voor medicinale zuurstof.



## 1. Controles voor gebruik.

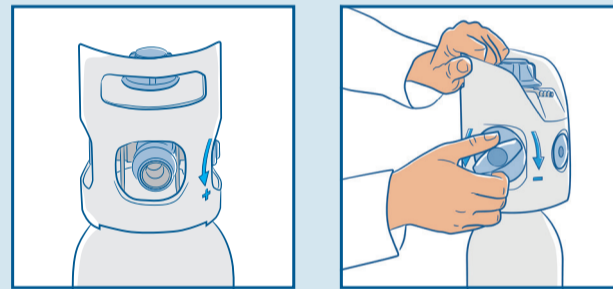
1. Controleer op de manometer (5) of er voldoende zuurstof in de cilinder zit.
2. Controleer of de afsluiter (2) gesloten is. De knop dient naar het min-teken gedraaid te worden.
3. Controleer of de flowregelaar (3) op 0 staat.

## 2A. zuurstof toedienen via slangtule.



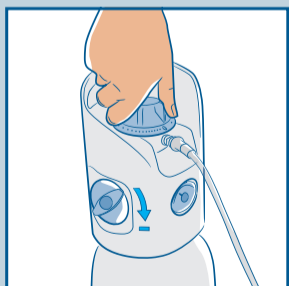
1. Sluit de zuurstofslang aan op de slangtule (4).
2. Draai de afsluiter (2) volledig open naar het plus-teken.
3. Selecteer de gewenste flow (3).
4. De patiënt kan nu aangesloten worden op het toedieningssysteem.

## 2B. zuurstof toedienen via snelkoppeling.

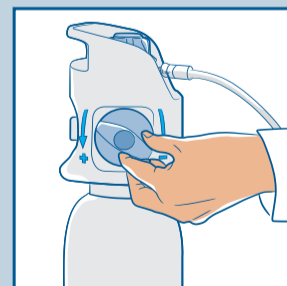


1. Controleer of de slang van het toedieningssysteem compatibel is met de snelkoppeling (1).
2. Sluit het toedieningssysteem aan (1) op de LIV.
3. Draai de afsluiter (2) volledig open naar het plus-teken.
4. De patiënt kan nu aangesloten worden op het toedieningssysteem.

## 3. Handelingen na gebruik.



1. Verwijder het toedieningssysteem bij de patiënt.
2. Draai de flowregelaar (3) naar 0.



3. Draai de afsluiter (2) dicht naar het min-teken.
4. Draai de flowregelaar (3) volledig open.
5. Draai de flowregelaar (3) naar 0 zodra flow gestopt is.
6. Verwijder het toedieningssysteem (1 of 4) van de LIV.

### Handleiding

Lees voor gebruik altijd de volledige handleiding.

Scan hiervoor de QR code met uw telefoon en lees de gebruiksaanwijzing.



Mocht u niet de mogelijkheid hebben om de QR code te scannen, dan kunt u altijd de gebruiksaanwijzing raadplegen die aan de cilinder hangt. Of kijk bij brochures en downloads op [www.linde-healthcare.nl](http://www.linde-healthcare.nl).

Linde Healthcare Benelux

De Keten 7, 5651 GJ Eindhoven, Nederland

Tel. +31 40 282 58 25, Fax +31 40 281 68 75, [info.healthcare.nl@linde.com](mailto:info.healthcare.nl@linde.com), [www.linde-healthcare.nl](http://www.linde-healthcare.nl)